

<b>Activité 3</b>	<b>L'unité du vivant : observation de cellules de l'épithélium buccal humain.</b>
Compétences travaillées	<ul style="list-style-type: none"> <li>- Utiliser des instruments d'observation : le microscope</li> <li>- Formaliser à l'écrit ses résultats</li> <li>- Représenter des données sous différentes formes.</li> </ul>
Critères de réussite	<ul style="list-style-type: none"> <li>- Respecter les critères de réussite du fonctionnement du microscope</li> <li>- Respecter les critères de réussite du dessin scientifique</li> </ul>

Tous les animaux et les végétaux font partie des êtres vivants, ce qui signifie qu'ils ont un point commun. Ce point commun est invisible à l'œil nu, mais peut être observé au microscope ! Quel est le point commun à tous les êtres vivants ?

### **PARTIE 1 : OBSERVATION MICROSCOPIQUE**

Critère de réussites : Utilisation du microscope

1-**Brancher** le microscope

2-Prendre le plus petit des objectifs (x4)

3-Placer la lame sur la platine

4-**Mettre au point** avec la grosse vis

5-Déplacer la lame pour rechercher une zone intéressante

6-Changer d'objectif (x10) et régler avec la petite vis

7-Changer d'objectif (x40) et régler avec la petite vis

**Note d'observation : ...../4**

**Consigne** : Réaliser un croquis des cellules de l'épithélium buccal humain

	Légendes :
<b>Titre : Croquis de cellule de l'épithélium buccal humain</b>	

### **PARTIE 2 : LE DESSIN D'OBSERVATION D'UN AUTRE ORGANISME VIVANT**

**Consigne** : Réaliser un dessin d'observation de l'épiderme d'oignon, attention à bien respecter les règles du dessin d'observation.

Critères de réussites : Réaliser un dessin d'observation

1- Prendre une feuille blanche et n'utiliser que le crayon de papier

2- Écrire un titre précis souligné à la règle et centré

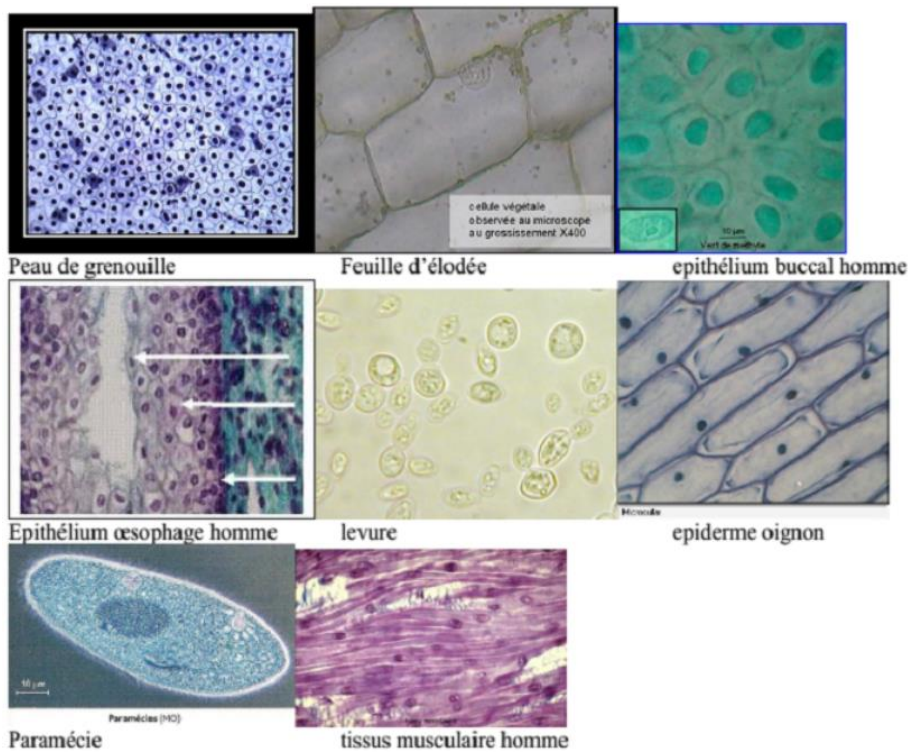
3- Dessiner ce que l'on voit sans rien inventer

4- Mettre les légendes à droite, au bout d'un trait de rappel horizontal tracé à la règle. Les traits de rappel ne doivent JAMAIS se croiser !

	Légendes :
Titre :	Grossissement :

**Pour t’aider à légender le dessin d’observation, lire le texte explicatif :** Les organismes vivants sont composés de **cellules**, les plus petites unités de vie. Une cellule est entourée d’une **membrane** qui contrôle ce qui entre et sort, contient du **cytoplasme** et parfois un **noyau** avec l’ADN. Chez les plantes, on trouve aussi des **chloroplastes** pour la photosynthèse et une **paroi** qui renforce la cellule.

**PARTIE 3 : CONCLUSION**



**Consigne :** En utilisant les photos d’observation d’autres êtres vivants, rédiger un texte expliquant quel est l’attribut commun à tous les êtres vivants.

.....

.....

.....